



РОССИЙСКАЯ ФЕДЕРАЦИЯ
АДМИНИСТРАЦИЯ КУРГАНСКОЙ
ОБЛАСТИ

ОТКРЫТОЕ АКЦИОНЕРНОЕ ОБЩЕСТВО
ТЕРРИТОРИАЛЬНЫЙ ПРОЕКТНЫЙ ИНСТИТУТ
ГРАЖДАНСКОГО СТРОИТЕЛЬСТВА

"КУРГАНГРАЖДАНПРОЕКТ"

Детский сад-ясли на 240 мест по ул.Студенческая
в г.Куртамыше Курганской области

Проектная документация

Раздел 10 «Мероприятия по обеспечению доступа инвалидов»

3315 – ОДИ

Том 10

ДИРЕКТОР ИНСТИТУТА
ГЛАВНЫЙ ИНЖЕНЕР ПРОЕКТА

И.О. РОЖИН
Л.А. ПРОХОРОВА

г. КУРГАН 2013 г.

10 Мероприятия по обеспечению доступа инвалидов

10.1 Перечень мероприятий по обеспечению доступа инвалидов к объектам, предусмотренным в пункте 10 части 12 статьи 48 Градостроительного кодекса Российской Федерации

Доступность зданий и сооружений для маломобильных групп населения обеспечена в соответствии с требованиями следующих нормативных документов:

- СП 59.13330.2012;
- СП 35-101-2001 «Проектирование зданий и сооружений с учетом доступности для маломобильных групп населения. Общие положения»;
- СП 35-102-2001 «Жилая среда с планировочными элементами, доступными инвалидам».

В проекте предусмотрены мероприятия, гарантирующие для инвалидов и граждан других маломобильных групп населения (МГН) условия жизнедеятельности, равные с остальными категориями населения, а именно:

- предусмотрены условия беспрепятственного и удобного передвижения МГН по участку к зданию с учетом требований градостроительных норм, система средств информационной поддержки обеспечена на всех путях движения, доступных для МГН;

- обеспечены необходимы продольные и поперечные уклоны на пути движения инвалидов и в местах устройства съездов;

- высота бортового камня в местах пересечения тротуаров с проезжей частью, а также перепад высот бордюров, бортовых камней вдоль эксплуатируемых газонов и озелененных площадок, примыкающих у путям эвакуации пешеходного движения, не превышает 0,04 м;

- покрытие тротуаров выполнено из асфальтобетона;

- подъем на крыльцо лестничной клетки дублирован пандусом;

009/11-ОДИ

						Лист
Изм.	Кол.	Лист	№	Подп.	Дата	5

Взам. инв.

Подл. и дата

Инв. № подл.

10.2 Обоснование принятых конструктивных, объемно-планировочных и иных технических решений, обеспечивающих безопасное перемещение инвалидов на объектах, указанных в подпункте "а" настоящего пункта, а также их эвакуацию из указанных объектов в случае пожара или стихийного бедствия

Площадка объекта

Продольный уклон пути движения, по которому возможен проезд инвалидов на креслах-колясках, не превышает 5%.

При устройстве съездов с тротуара около здания и в затесненных местах продольный уклон доходит до 10%;

Поперечный уклон пути движения принят в пределах 1-2%.

Пандус выполнен в соответствии требованиям СП 59.13330.2012, СП35-101-2001:

- продольный уклон на путях движения - 1:12;
- ширина пандуса - 1000 мм;
- расстояние между поручнями - 900мм;
- разворотные площадки шириной - 1500мм;

Здание детского сада-ясли

Глубина тамбуров - не менее 1,6м при ширине не менее 1,8м.

Ширина дверных проемов в стенах, а также выходов из помещений и из коридоров на лестничную клетку принята не менее 0,9м в свету.

Пороги в дверных проемах выполнены втопленными, с выступом не более 0,02м.

Ширина проступей лестниц принята 0,3м, а высота подъема ступеней - 0,15м.

Ступени лестниц на путях движения инвалидов и других маломобильных групп населения предусмотрены сплошными, ровными, без выступов и шероховатой поверхностью.

Ребро ступени запроектировано с закруглением радиусом не более 0,05м;

Для подъема на 2 и 3 этажи в проекте разработан пассажирский лифт, с шириной дверного проема 1000 мм.

10.3 Описание проектных решений по обустройству рабочих мест инвалидов (при необходимости)

Не требуется.

Изм.	Кол.	Лист	№	Подп.	Дата	009/11-ОДИ	Лист
							6

Графическая часть

Чертеж:

Генплан. Мероприятия по обеспечению доступа инвалидов М 1:500

009/11-ОДИ-1

Лист 8

Схема движения МГН. План на отм. 0.000

009/11-ОДИ-2

Лист 9

Схема движения МГН. План на отм. +3.300

009/11-ОДИ-3

Лист 10

Схема движения МГН. План на отм. +6.600

009/11-ОДИ-4

Лист 11

Изм. №

Подп. и дата

Изм. №

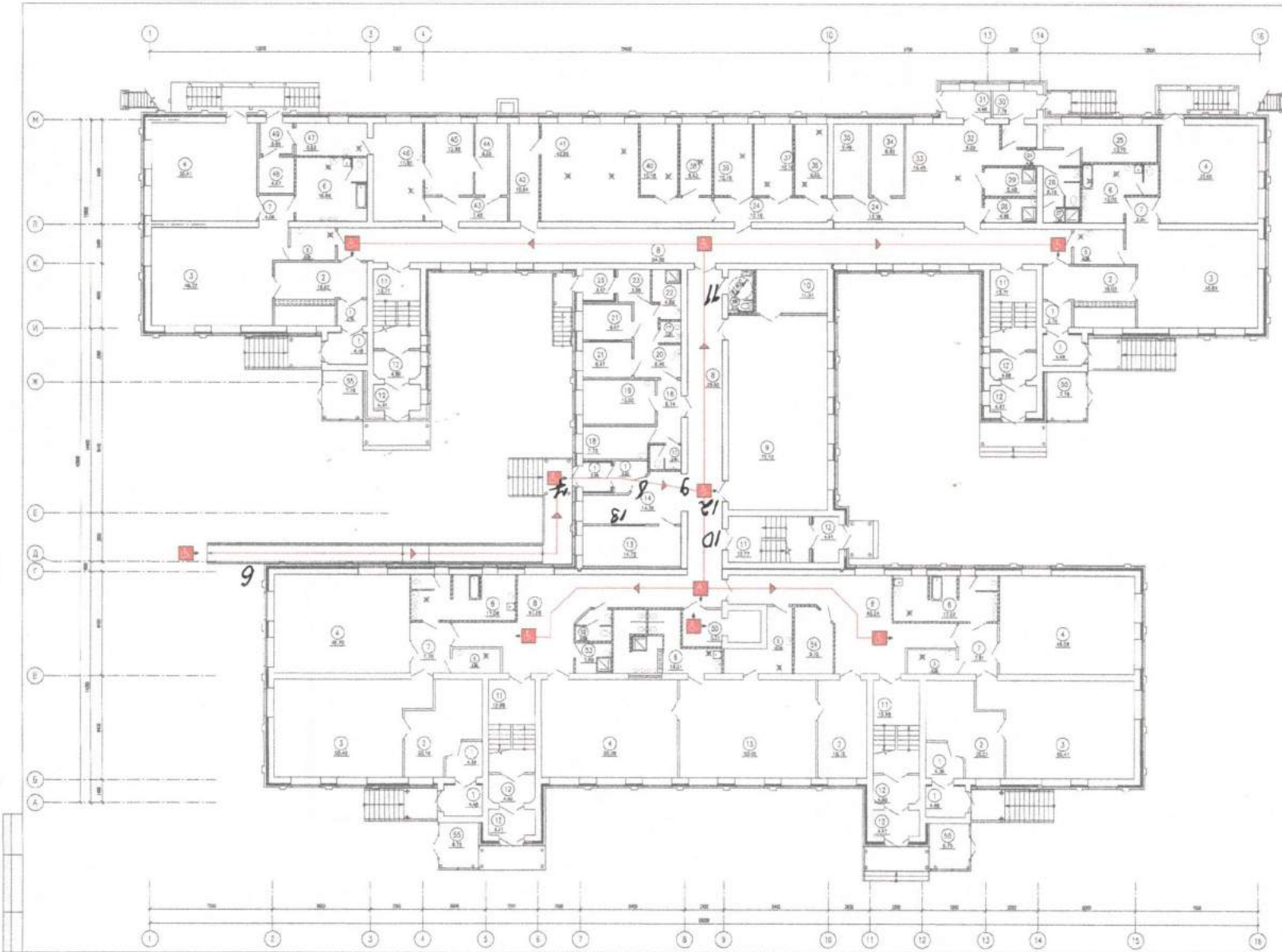
Изм.	Кол.	Лист	№	Подп.	Дата

009/11-ОДИ

Лист

7

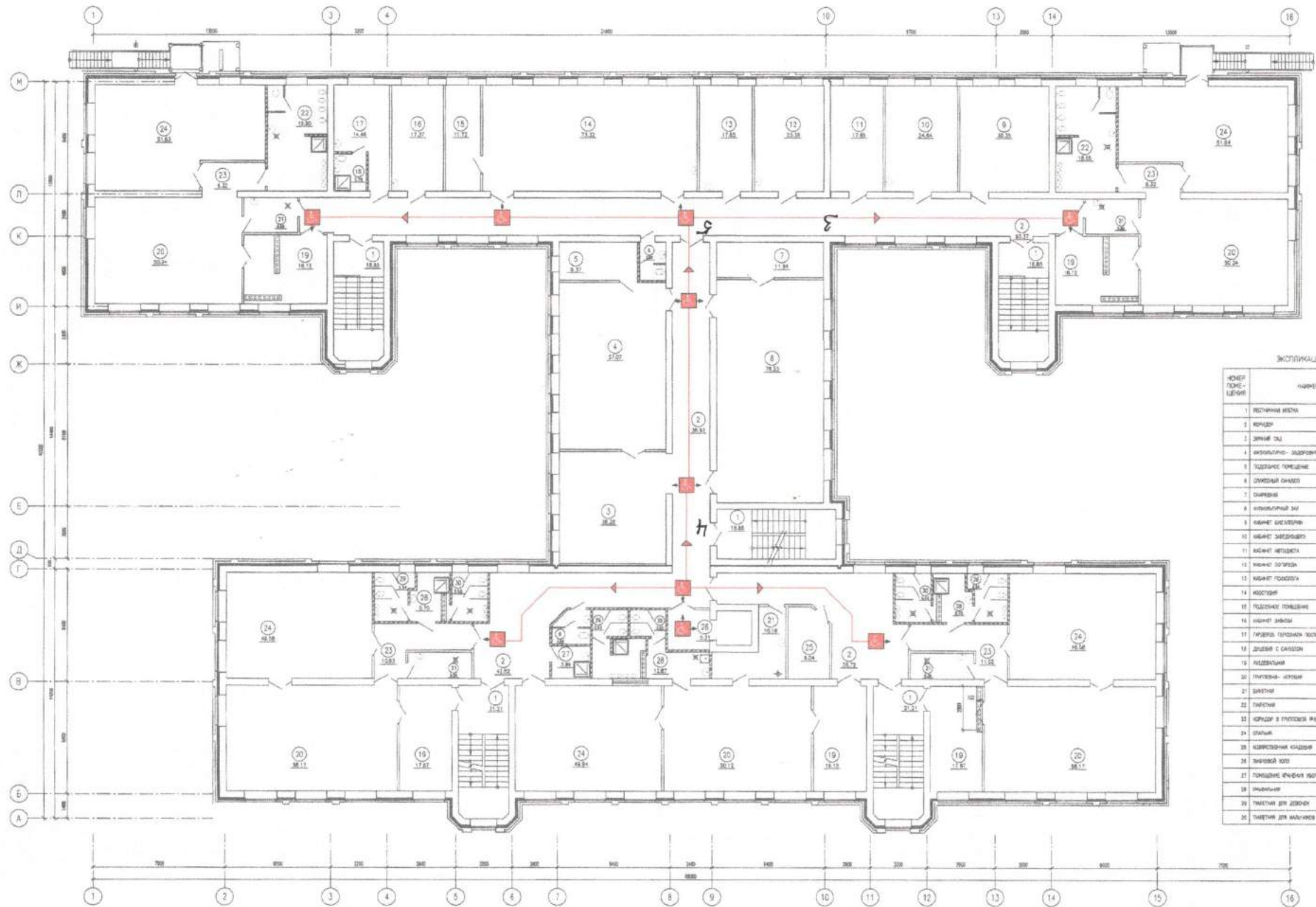
Состояние доступности основных структурно-функциональных зон (см. в акте)



КОПИРОВАНИЕ ПОМЕЩЕНИЙ			ЭКСПИКАЦИЯ ПОМЕЩЕНИЙ		
КОД ПОМ-ЩЕНИЯ	НАИМЕНОВАНИЕ	ПЛОЩАДЬ кв.	КОД ПОМ-ЩЕНИЯ	НАИМЕНОВАНИЕ	ПЛОЩАДЬ кв.
1	лифт	0,9	31	коридор в коридор 30А	0,40
2	подсобные	0,17	32	коридор для туалета 30А	1,75
3	туалеты - мужские	0,17	33	лифт	0,40
4	статья	0,027	34	интерьер	0,09
5	вспомог.	11,11	35	кусты для хранения одежды 30А	15,49
6	мастерская	0,34	36	коридор для хранения одежды	0,09
7	коридор в туалетный кабинет	0,16	37	коридор 30А	0,09
8	коридор	0,16	38	для хранения одежды 30А	0,09
9	комбинированный	11,11	39	лифт	0,40
10	принадлежности крановые механизмы	1,31	40	коридор 30А	0,40
11	вспомог. статья	0,027	41	лифт	0,40
12	лифт	0,09	42	коридор 30А	0,40
13	подсобные	0,17	43	лифт	0,40
14	вспомог.	0,027	44	лифт	0,40
15	лифт	0,09	45	лифт	0,40
16	лифт	0,09	46	лифт	0,40
17	лифт	0,09	47	лифт	0,40
18	лифт	0,09	48	лифт	0,40
19	лифт	0,09	49	лифт	0,40
20	лифт	0,09	50	лифт	0,40
21	лифт	0,09	51	лифт	0,40
22	лифт	0,09	52	лифт	0,40
23	лифт	0,09	53	лифт	0,40
24	лифт	0,09	54	лифт	0,40
25	лифт	0,09	55	лифт	0,40
26	лифт	0,09	56	лифт	0,40
27	лифт	0,09	57	лифт	0,40
28	лифт	0,09	58	лифт	0,40
29	лифт	0,09	59	лифт	0,40
30	лифт	0,09	60	лифт	0,40

- Условные обозначения
- Выход в помещения с барьерными препятствиями МЧН
 - Направление движения МЧН
 - Распределение использования помещений МЧН

ИЗДАНИЕ		2015		0-01		009/11-ОДМ	
ПРОЕКТ		2015		0-01		000 "Т.Смол"	
ЛИСТ		1		1		1	
КОЛ-ВО		1		1		1	
СТАДИЯ		АРХИТЕКТУРНО-СТРОИТЕЛЬНЫЙ		АРХИТЕКТУРНО-СТРОИТЕЛЬНЫЙ		АРХИТЕКТУРНО-СТРОИТЕЛЬНЫЙ	
ПРОЕКТ		2015		0-01		000 "Т.Смол"	
ЛИСТ		1		1		1	
КОЛ-ВО		1		1		1	
СТАДИЯ		АРХИТЕКТУРНО-СТРОИТЕЛЬНЫЙ		АРХИТЕКТУРНО-СТРОИТЕЛЬНЫЙ		АРХИТЕКТУРНО-СТРОИТЕЛЬНЫЙ	



ЭКСПЛИКАЦИЯ ПОМЕЩЕНИЙ

НОМЕР ПОМЕЩЕНИЯ	НАЗНАЧЕНИЕ	ПЛОЩАДЬ КВ
1	ВСТУПНАЯ КОРИДОР	89.02
2	КОРИДОР	210.24
3	КОРИДОР	20.38
4	КОМПАЬЮТЕРНО-ДИДАКТИЧЕСКИЙ ЗАЛ	37.27
5	ПОДСТОЯНОЕ ПОМЕЩЕНИЕ	6.27
6	ОУЛУЧШАТЕЛЬ ЗВУКА	6.65
7	ОУЛУЧШАТЕЛЬ	11.84
8	КОМПАЬЮТЕРНЫЙ ЗАЛ	76.32
9	КАБИНЕТ НАСТАВНИКА	20.20
10	КАБИНЕТ ЗАМЕСТИТЕЛЯ	14.84
11	КАБИНЕТ МЕТОДИСТА	17.36
12	КАБИНЕТ ДОПУСКА	23.38
13	КАБИНЕТ ПОСОБНИКА	17.86
14	КОПИРОВАЛЬНИЦА	13.32
15	ПОДСТОЯНОЕ ПОМЕЩЕНИЕ	11.73
16	КАБИНЕТ ЗАВУКА	17.37
17	ГРУППОВАЯ РАБОЧАЯ КОМНАТА	14.41
18	ДУМНАЯ С САНИТАМИ	3.75
19	АУДИТЕЛЬСКАЯ	80.73
20	ГРУППОВАЯ КОМНАТА	284.34
21	САНИТАРИИ	22.29
22	САНИТАРИИ	28.45
23	КОРИДОР В ГРУППОВОЙ КОМНАТЕ	14.59
24	САНИТАРИИ	282.37
25	КОМПАЬЮТЕРНАЯ КОМНАТА	6.64
26	ЗАХОДНАЯ КОМНАТА	5.21
27	ПОДСТОЯНОЕ ПОМЕЩЕНИЕ ЗАХОДНОЙ КОМНАТЫ	1.89
28	УНИЧИСЛИТЕЛЬ	24.27
29	САНИТАРИИ	14.65
30	САНИТАРИИ ДЛЯ ДЕТЕЙ	13.17

Условные обозначения



Вход в помещения с возможным граббжажом МЧС

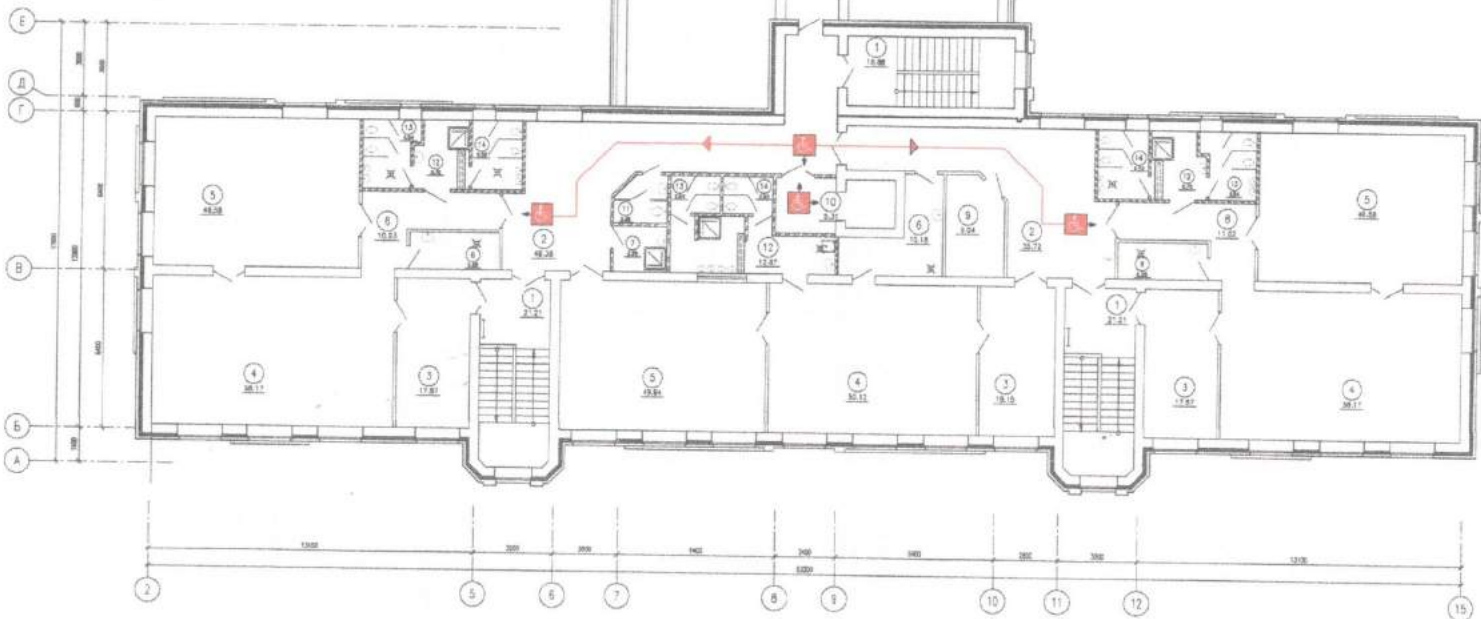


Направление фланжии МЧС



Распределение направления фланжии МЧС




ПРИВАН: 3315 -1 -ОДИ		009/11-ОДИ	
Исполн:	Резина	Исполн:	Маслова
ЭП:	Петракова	Исполн:	Куркина
Илл:	Арсенкова	Исполн:	Горюхова
Илл:	Арсенкова	Исполн:	Горюхова
Детский сад-ясли на 240 мест по ул. Н. Горюхова, 1 Ф. д. Петрово Курганской области		Детский сад-ясли на 240 мест	
Плоск. на отк. +3,300	000 "Е.Строй"	Листы:	13



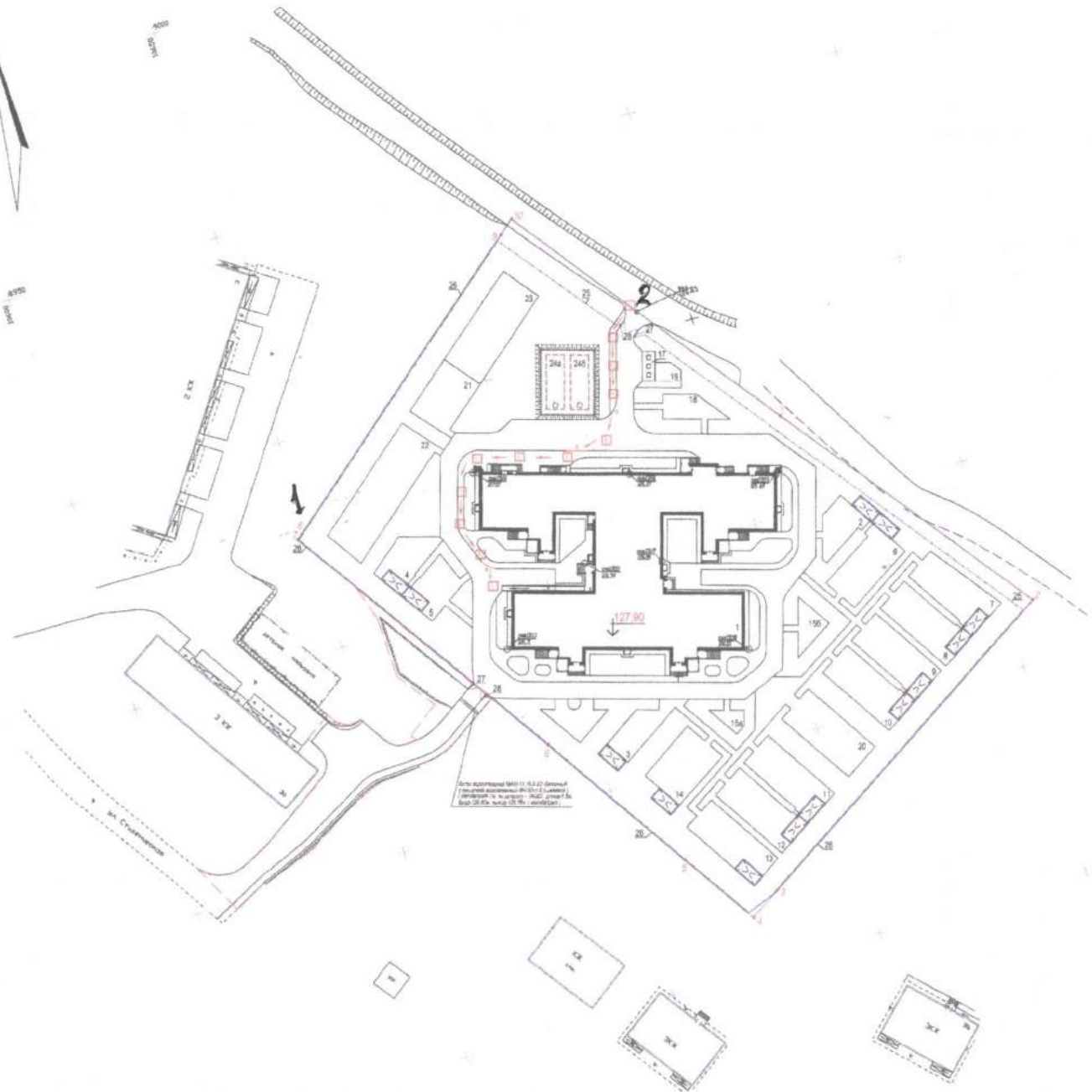
ЭКСПЛИКАЦИЯ ПОМЕЩЕНИЙ

НОМЕР ПОМЕЩЕНИЯ	НАИМЕНОВАНИЕ	ПЛОЩАДЬ кв. м
1	ПОДЧАСЫ КОСЫ	41,31
2	КОРИДОР	65,12
3	РАССЕЛЕНИЕ	53,48
4	ГРУПОВЫЕ КОМНАТЫ	198,41
5	СТУДИЯ	148,14
6	ВХОДЫ	20,40
7	ПОМЕЩЕНИЕ УЧЕНИКОВ ОБЩЕОБЩЕОБРАЗОВАТЕЛЬНОЙ ШКОЛЫ	3,85
8	КОРИДОР В ГРУППОВЫХ КОМНАТАХ	21,83
9	КОММУНАЛЬНЫЕ КОМНАТЫ	9,24
10	ВХОДНОЙ КОЛОН	5,37
11	СТУДИЯ ДЛЯ ДЕТЕЙ	3,06
12	РАССЕЛЕНИЕ	24,27
13	РАССЕЛЕНИЕ ДЛЯ ДЕТЕЙ	14,12
14	РАССЕЛЕНИЕ ДЛЯ НАСТАВНИКОВ	1,87

Условные обозначения

-  Вход в помещение с базисным преобразованием МПН
-  Направление движения МПН
-  Распределение направления движения МПН

3315 - 1 - ОДН		009/11 - ОДН	
ИЗМ. КОМП. МЕТ. И ДОК. РАБОТЫ	12/13	21.12	2013
Исполн.	Сидорова	Исполн.	Сидорова
Провер.	Сидорова	Провер.	Сидорова
М.П.	Сидорова	М.П.	Сидорова
Итого в	1 шт.	Итого в	1 шт.
Детский сад-ясли на 240 мест по ул. М. Горького, 1 в г. Петухова Курганской области		СТАДИОН	ИСП. ИЖС
Детский сад-ясли на 240 мест		П	14
План на отм. +6.600		ООО "Е.Строй"	
КРИСЫ			



Экспликация зданий, сооружений и площадок

Номер по плану	Наименование	Примечание
1	Детский сад на 240 мест	Проектируемый
2	Групповая площадка для детей дошкольного возраста	Проектируемая
3	Групповая площадка для детей дошкольного возраста	Проектируемая
4	Групповая площадка для детей дошкольного возраста	Проектируемая
5	Групповая площадка для детей дошкольного возраста	Проектируемая
6	Групповая площадка для детей дошкольного возраста	Проектируемая
7	Групповая площадка для детей дошкольного возраста	Проектируемая
8	Групповая площадка для детей дошкольного возраста	Проектируемая
9	Групповая площадка для детей дошкольного возраста	Проектируемая
10	Групповая площадка для детей дошкольного возраста	Проектируемая
11	Групповая площадка для детей дошкольного возраста	Проектируемая
12	Групповая площадка для детей дошкольного возраста	Проектируемая
13	Групповая площадка для детей дошкольного возраста	Проектируемая
14	Групповая площадка для детей дошкольного возраста	Проектируемая
15а, 15б	Физкультурная площадка	Проектируемая
16	Площадка сцены белая	Проектируемая
17	Площадка для эстетического воспитания	Проектируемая
18	Площадка для сцены постановочных принадлежностей	Проектируемая
19	Площадка для чистки игровой одежды	Проектируемая
20	Физкультурная площадка	Проектируемая
21	Площадка игровая	Проектируемая
22	Площадка спортивная	Проектируемая
23	Площадка спортивная	Проектируемая
24а, 24б	Развернуто: площадь 190 м ²	Проектируемый
25	Ограждение для детей: площадка школы и сада (система ограждения высотой 1,2 м)	Проектируемая система ограждения
26	Ограждение на площадке (h=1,2 м)	Проектируемая система ограждения
27	Ворота	Проектируемая система ограждения
28	Калитка	Проектируемая система ограждения

Условные обозначения
 На территории территории с проездом бортовой шириной H=2,5-3,0м

С О Б Л А С Т О В А Н О
 Л И С Т № 000001 ПОСЛЕДОВАТЕЛЬНОСТЬ ДИТАС (ИЗМЕРЕНИЯ И РАБОТЫ)

				3315-0-ПЗУ		
				Детский сад-ясли на 240 мест по ул. Ступеневая в г. Куртамыш Курганской области		
№	Вид	Дат. № док.	Вид	Дата	Сдел	Лист
1	Проект	08.03.11	Возведен	08.03.11	14	
2	Гип	08.03.11	Получено	08.03.11		
				Детский сад-ясли на 240 мест		
				Выполнен		
				Мероприятия по обеспечению доступа инвалидов М 1:500		
				ОАО "Уралгражданпроект"		